



FAKAMANATUA MAHINA MOU'I LELEI FAKA'ATAMAI

Ako fekau'aki mo e fekaukau'aki x Mou'i Lelei Faka'atamai



SAN MATEO COUNTY HEALTH

**BEHAVIORAL HEALTH
& RECOVERY SERVICES**

Na'a ke ilo'i?



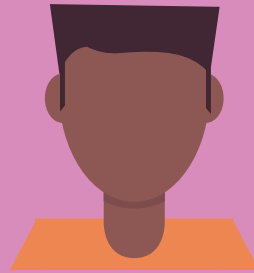
Ngaahi komiuniti 'o e lanu mo e ngaahi tukunga mou'i lelei faka'atamai 'oku meimei ke si'isi'i ange 'enau ma'u e ngaahi sevesi mou'i lelei faka'atamai 'i hono fakatauhoa ki ho nau ngaahi kaungame'a lanu hinehina.

Ma'u'amga Fakamatala: Mou'i Lelei Faka'ulungaanga & Sevesi Fakaakeake Tu'unga Lelei Fakalakalaka'i (Behavioral Health & Recovery Services Quality Improvement, BHRS QI) Ngaahi Me'afua Fakahoko Ngaue.



SAN MATEO COUNTY HEALTH
**BEHAVIORAL HEALTH
& RECOVERY SERVICES**

Na'a ke ilo'i?



Ko e kau 'Uli'uli/ 'Afilika 'Amelika na'e
meimei ke si'isi'i ange 'i he ha'a/
matakali kehe ke na'u ma'u sevesi
muimui'i 'o e mou'i lelei faka'atamai 'i
loto he 'aho 7 & 30 'o e Tafa'aki 'a'ahi
Fakatu'upake

Ma'u'amga Fakamatala: Mou'i Lelei Faka'ulungaanga & Sevesi Fakaakeake Tu'unga Lelei Fakalakalaka'i
(Behavioral Health & Recovery Services Quality Improvement, BHRS QI) Ngaahi Me'afua Fakahoko Ngaue.



SAN MATEO COUNTY HEALTH

**BEHAVIORAL HEALTH
& RECOVERY SERVICES**

Na'a ke ilo'i?



Ko e kau 'Esia/ 'Amelia 'Esia 'a e meimei ke si'isi'i taha 'enau ma'u loua 'a e 'ilo ki he mou'i lelei faka'atamai mo e ngaue'aki e faitoo konatapu, 'ulungaanga mo e ngaahi tefito'i tui 'oku ne poupou'i e ta'ota'ofi 'o e fakatupu ngalivale.

Ma'u'anga Fakamatala: Tafa'aki Sevesi Tokangaekinga Mou'i Lelei (Department of Health Care Services, DHCS) Ngaahi Fika ke Fakafuofua'i Ngaue



SAN MATEO COUNTY HEALTH
**BEHAVIORAL HEALTH
& RECOVERY SERVICES**

Na'a ke ilo'i?



Ngaahi Lipooti 'o e maausia e lavea 'oku fu'u ma'olunga 'aupito 'i he kakai fifine Latino Hikifonua, mo e fakaaaoao ma'ulunga taha he 75%

Ma'u'anga Fakamatala: "Fiema'u Mo'ui Lelei Taha Kotoa". Mo'ui Lelei Faka'atamai mo e Ngaahi Fakangatangata ki he Tokangaekina 'i he kau Latino i Kalefonia mo Konekitikati.



SAN MATEO COUNTY HEALTH

**BEHAVIORAL HEALTH
& RECOVERY SERVICES**

Na'a ke ilo'i?



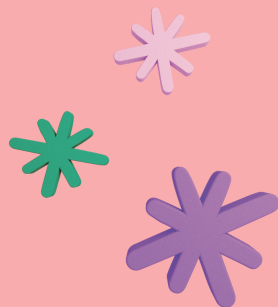
Ko e ngaahi ha'iha'i ulungaanga fakafonua ke kau ki he ngaahi tokoni 'oku kau ai 'a e ilifia ke 'eke tokoni, ngaai palopalema tukunga fakalao, pea/ pe ngaahi tui fakafo'i tuitui fekau'aki mo e ngaahi tukunga 'o e mou'i faka'atamai

Ma'u 'Anga Fakamatala: MHSA Fakamatala Fakata'u Fakamuimui Taha: (Faka'ehi'ehi mo e Malu'i Kei Taimi (Prevention and Early Intervention, PEI) Ta'u Motu'a 0-5



SAN MATEO COUNTY HEALTH
**BEHAVIORAL HEALTH
& RECOVERY SERVICES**

Na'a ke ilo'i?



Ko e ngaahi peseti lahi taha, 'i he ha'a/matakali, 'o e to'utupu mo e fekau'aki mo e ngaahi ongo loto'i mafasia ne nau fetu'utaki ko e 40% to'utupu Hauvai'i Tangata'i Fonua Pasifika, hoko atu ki ai e fanauako Latino ko e 29%

Ma'u 'anga Fakamatala: Savea Mou'i Lelei Longa'i Fanau Kalefonia.



SAN MATEO COUNTY HEALTH
**BEHAVIORAL HEALTH
& RECOVERY SERVICES**



'I he taimi 'oku talanaga'i ai e Mou'i Lelei Faka'atamai, 'oku mahu'inga 'aupito e fekaukua'ki.

Vakai ki he SMCHealth.org/ODE ke toe ako me'a lahi
mo e SMCHealth.org/HEI ke ke kau mai.

Ki ho'o lisi kakato 'o e ngaahi 'iveni ta'etotongi mo
fakalukufua mo e ngaahi naunau fakamou'i 'atamai,
'a'ahi ki he SMCHealth.org/MHM.



SAN MATEO COUNTY HEALTH

**BEHAVIORAL HEALTH
& RECOVERY SERVICES**



'Okapau 'oku ke pe 'oku ke 'ilo'i ha taha
'oku fakakaukau ta'onakita pe uesia fakaongo,
kataki fetu'utaki mai ki he laine 24/7 va'a tokoni
malu'i fakapulipuli: ta ki he **988** pe tohi "BAY"
ki he **741741**.

Te ke lava 'o ta telefoni pe tohi ki he
California's Warm Line **855-845-7415**

Ke ma'u e sevesi mou'i lelei faka'ulungaanga
fetu'utaki ki he Kauniti San Mateo Sevesi Mou'i
Lelei Ta ki he senita 'i he **800-686-0101**



SAN MATEO COUNTY HEALTH

**BEHAVIORAL HEALTH
& RECOVERY SERVICES**