



CELEBRE EL MES DE LA SALUD MENTAL

Aprende sobre Interseccionalidad x Salud Mental



SAN MATEO COUNTY HEALTH

**BEHAVIORAL HEALTH
& RECOVERY SERVICES**

¿Sabía que...?



Las comunidades de color con condiciones de salud mental tienen menos probabilidades de recibir servicios de salud mental que las comunidades blancas.

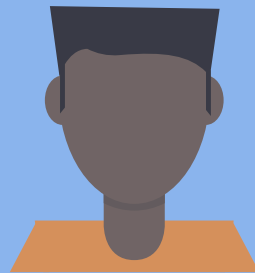
Source: BHRS QI Performance Measures



SAN MATEO COUNTY HEALTH

**BEHAVIORAL HEALTH
& RECOVERY SERVICES**

¿Sabía que...?



Las personas negras o afroestadounidenses tuvieron menos probabilidades que personas de otras razas o etnias de recibir servicios de salud mental de seguimiento durante los 7 y 30 días posteriores a su visita al Departamento de Emergencia.

Source: BHRS QI Performance Measures



SAN MATEO COUNTY HEALTH
**BEHAVIORAL HEALTH
& RECOVERY SERVICES**

¿Sabía que...?



Las personas asiáticas o asiático-americanas son las menos probables a tener conocimientos, comportamientos y creencias sobre la salud mental y el consumo de sustancias, que respaldan la reducción del estigma.

Source: DHCS Performance Dashboard Penetration Rates



SAN MATEO COUNTY HEALTH
**BEHAVIORAL HEALTH
& RECOVERY SERVICES**

¿Sabía que...?



Los informes de exposición al trauma son extremadamente altos entre las mujeres migrantes latinxs, con tasas de prevalencia de alrededor del 75 %.

Source: "We Need Health for All": Mental Health and Barriers to Care among Latinxs in California and Connecticut



SAN MATEO COUNTY HEALTH

**BEHAVIORAL HEALTH
& RECOVERY SERVICES**

¿Sabía que...?



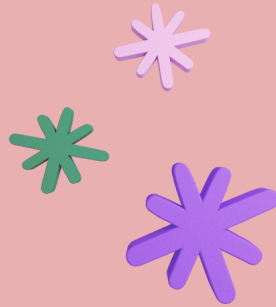
Las barreras culturales que impiden la participación de las familias en el cuidado de la salud pueden incluir el miedo a pedir ayuda, problemas con el estatus legal y/o creencias personales sobre las condiciones de salud mental.

Source: MHSA Annual Updates: PEI Ages 0-5



SAN MATEO COUNTY HEALTH
**BEHAVIORAL HEALTH
& RECOVERY SERVICES**

¿Sabía que...?



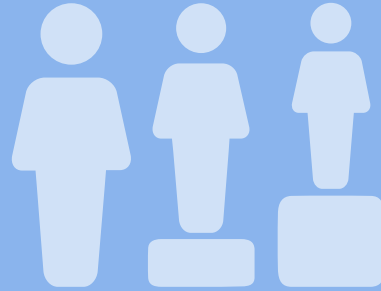
Los porcentajes más altos, por raza/etnicidad, de jóvenes con sentimientos relacionados con la depresión corresponden a los jóvenes Nativos de Hawái o de las Islas del Pacífico con un 43 %, seguidos por los estudiantes latinx con un 29 %.

Source: California Healthy Kids Survey



SAN MATEO COUNTY HEALTH

**BEHAVIORAL HEALTH
& RECOVERY SERVICES**



Cuando se habla de Salud Mental, la interseccionalidad es vital.

Visite SMCHealth.org/ODE para obtener más información y SMCHealth.org/HEI para participar.

Para ver nuestra lista completa de eventos públicos y gratuitos, y recursos de salud mental, visite SMCHealth.org/MHM.



SAN MATEO COUNTY HEALTH

**BEHAVIORAL HEALTH
& RECOVERY SERVICES**



Si usted o alguien que conoce está en una crisis suicida o angustia emocional, comuníquese con apoyo confidencial de crisis las 24 horas, los 7 días de la semana: **llame al 988** o envíe un mensaje de **texto con la palabra "BAY" al 741741.**

También puede llamar o enviar un mensaje de texto a la Warm Line de CA al **855-845-7415**

Para obtener servicios de salud mental y consumo de sustancias, comuníquese con nuestro Centro de Llamadas de Servicios de Salud del Comportamiento del Condado de San Mateo al **800-686-0101**



SAN MATEO COUNTY HEALTH

**BEHAVIORAL HEALTH
& RECOVERY SERVICES**